

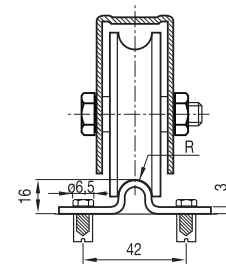
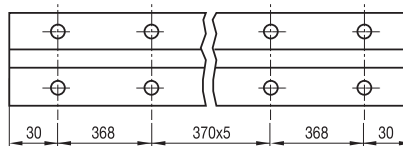
# 01 Puertas correderas

*portes coulissantes portões de correr*

## Rail atornillar. Zincado

*Rail à visser. Zingué*

*Rail de aparafusar. Zincado*

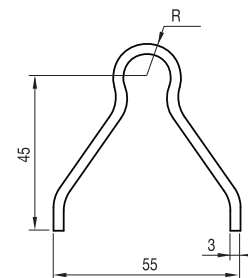
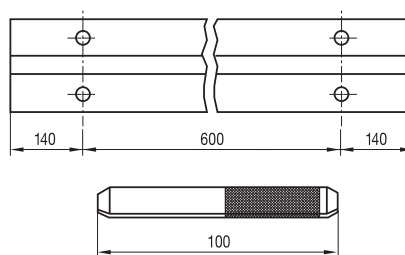


Código code/código	Canal canal/canal	R (mm)	Material	∅	L (mm)	(Kg)	
80-228/16	U16	8	Acero/Acier/Aço		3.000	1.000	1
80-228	U20	10	Acero/Acier/Aço		3.000	1.000	1
80-228/I	U20	10	INOX		3.000	1.000	1

## Rail empotrar. Zincado

*Rail à sceller. Zingué*

*Rail de embutir. Zincado*



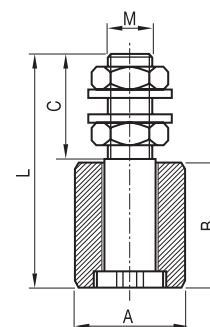
Perno unión  
80-233 o 80-234

Código code/código	Canal canal/canal	R (mm)	Material	∅ (mm)	L (mm)	(Kg)	
80-229	U16	8	Acero/Acier/Aço		3.000	500	1
80-233			Perno union	9			1
80-230	U20	10	Acero/Acier/Aço		3.000	1.000	1
80-234			Perno union	12			1

## Rodillo guía nylon

*Rouleau en nylon*

*Rolo guia nylon*



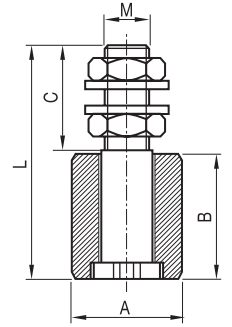
Código code/código	∅A (mm)	B (mm)	C (mm)	L (mm)	M (mm)	
80-236	25	40	32	74	M14	28
80-238	30	40	32	74	M14	26
80-240	35	40	40	90	M14	24
80-242	40	60	40	100	M16	20


**Rodillo guía nylon. INOX**

*Rouleau en nylon. INOX*

*Rolo guia nylon. INOX*

**INOX AISI 304**

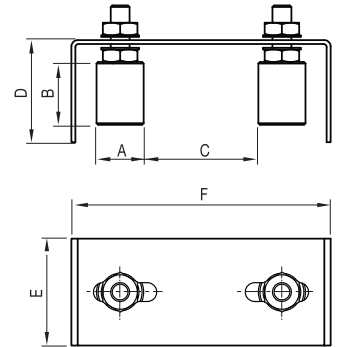



Código code/código	øA (mm)	B (mm)	C (mm)	L (mm)	M (mm)	
80-236/I	25	40	32	74	M14	28
80-238/I	30	40	32	74	M14	26
80-240/I	35	45	40	85	M14	24
80-242/I	40	60	45	105	M16	20

**Soporte 2 rodillos guía. Zincado**

*Platine guide-portail réglable 2 Rouleaux. Zingué*

*Suporte 2 rolos guia. Zincado*

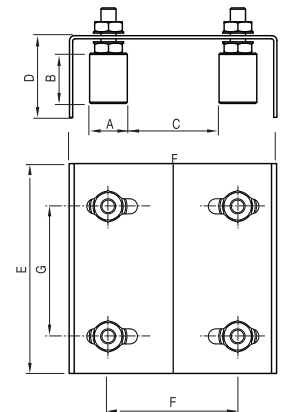



Código code/código	øA (mm)	B (mm)	C (mm)	D (mm)	E (mm)	F (mm)	
80-244	30	40	35-80	65	68	165	4

**Soporte 4 rodillos guía. Zincado**

*Platine guide-portail réglable 4 Rouleaux. Zingué*

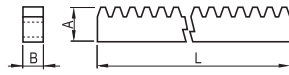
*Suporte 4 rolos guia. Zincado*



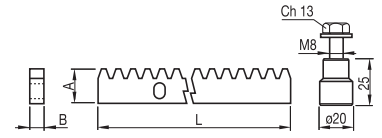
Código code/código	øA (mm)	B (mm)	C (mm)	D (mm)	E (mm)	F (mm)	G (mm)	
80-246	30	40	20-70	56	200	140-180	155	2
80-250	40	45	16-80	56	220	160-215	135	2
80-254	40	60	18-105	66	350	175-255	285	1

### Cremallera módulo 4

*Crémaillère*  
*Crémaillère*



Soldar / Souder / soldar



Atornillar / Fixation avec vis / aparafusar

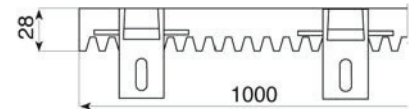
Código code/código	AxB (mm)	Material matériau/material	L (mm)	
80-326(*)	30x12 atornillar	Acero/Acier/Aço	1.000	1
80-327(**)	30x12 atornillar	Acero/Acier/Aço	2.000	1
80-327/8	20x20 soldar	Acero/Acier/Aço	2.000	1
80-328	22x22 soldar	Acero/Acier/Aço	1.000	1
80-329	22x22 soldar	Acero/Acier/Aço	2.000	1
80-329/I	22x22 soldar	INOX	2.000	1

(\*) Incluidos 3 tornillos y casquillos para fijación  
 (\*) Avec 3 vis + écrou  
 (\*) Inclui 3 parafusos e casquilhos de fixação

(\*\*) Incluidos 4 tornillos y casquillos para fijación  
 (\*\*) Avec 4 vis + écrou  
 (\*\*) Inclui 4 parafusos e casquilhos de fixação

### Cremallera nylon módulo 4

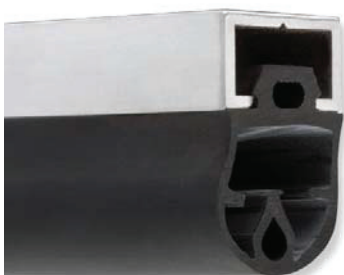
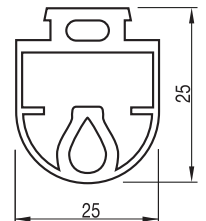
*Crémaillère en nylon*  
*Cremaalheira de nylon módulo 4*



Código code/código	AxB (mm)	Puntos de anclaje points d'ancrage/bontos de ancoragem	L (mm)	
80-340	28x20	4	1.000	1
80-344	28x20	6	1.000	1

### Perfil goma para puertas correderas y basculantes

*Bandes de sécurité*  
*Perfil de borracha para portões de correr e basculantes*



Código code/código	Referencia référence/referência	Longitud longueur/comprimento	
80-370	Perfil goma	2,5 m.	1
80-374	Perfil aluminio, 2,5 m.	2,5 m.	4