

Ejemplo de rueda:



10-86/2
160 ACB5

PROPIEDADES DE LA RUEDA

Dureza banda: (73 ±2° SHORE A)	■ ■ ■ ■ ■
Ruido:	■ ■ ■ ■ ■
Protección suelo:	■ ■ ■ ■ ■
Resistencia rodadura:	■ ■ ■ ■ ■
Velocidad máxima recomendada: 6 Km/h	
Temperatura de trabajo: -20°C a +50°C	

BANDAS ELÁSTICAS

PARTICULARIDADES:

→ Banda de caucho blando de gran calidad (73 ±2° Shore A) vulcanizada sobre un robusto núcleo de aluminio inyectado.

APLICACIONES:

→ Industriales en general, en el traslado manual de cargas medianas y en los casos en que se requiera un desplazamiento silencioso, absorción de golpes y vibraciones, máxima protección de los suelos y del equipo.

PROPIEDADES:

→ Respecto a las ruedas de goma y debido a la gran calidad del caucho, su menor dureza y mayor elasticidad, presentan las siguientes ventajas:

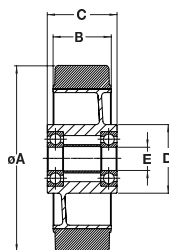
- Mayor capacidad de carga y resistencia a los golpes.
- Mayor elasticidad y facilidad de desplazamiento sobre suelos irregulares.
- Mayor duración de las bandas por desgaste y melladuras.
- Menor resistencia al arranque y al desplazamiento.

→ Son resistentes al agua, soluciones ácidas diluidas y álcalis.

PRECAUCIONES:

→ Resisten mal los disolventes orgánicos, gasolina, aceites minerales, grasas y detergentes concentrados, consultar página 12.

→ La goma color negro puede dejar huella en pavimentos.



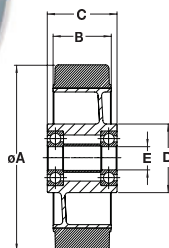
Código	Referencia	A	B	C	D	E	Tipo de cojinete	Kg	Montar en soporte categoría
10-85/9	100 ACB4	100	40	45	45	15,0		180	4
10-86/0	125 ACB5	125	50	60	59	20,0		280	5
10-86/2	160 ACB5	160	50	60	59	20,0		350	5
10-86/4	200 ACB5	200	50	60	59	20,0		450	5
10-86/7	250 ACB5	250	50	60	58	25,0		550	5
10-86/8	300 ACB6	300	57	60	69	25,0		700	6

ACG - Núcleo de aluminio inyectado color gris - Banda de caucho color gris

Ejemplo de rueda:



10-86/24
160 ACGB5



PARTICULARIDADES:

→ No se nota la huella en los pavimentos.

Código	Referencia	A	B	C	D	E	Tipo de cojinete	Kg	Montar en soporte categoría
10-86/05	125 ACGB5	125	50	60	59	20,0		280	5
10-86/24	160 ACGB5	160	50	60	59	20,0		350	5
10-86/6	200 ACGB5	200	50	60	59	20,0		450	5