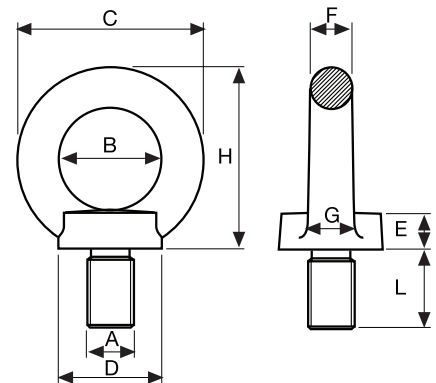


Cancamo macho DIN 580

Olhal macho DIN 580

Anneaux de levage DIN 580

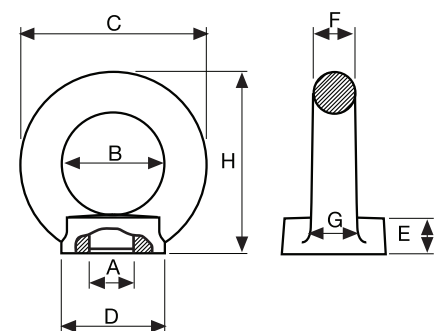


Código código / code	Referencia referência / référence	A (mm)	B (mm)	C (mm)	D (mm)	E (mm)	F (mm)	G (mm)	H (mm)	L (mm)	90°	45°	90°	(kg)
79-480	ANI-M-M06	M6	20	36	20	6	8	10	36	13	90	60	45	0,060
79-482	ANI-M-M08	M8	20	36	20	6	8	10	36	13	140	100	70	0,060
79-484	ANI-M-M10	M10	25	45	25	8	10	12	45	17	230	170	115	0,110
79-486	ANI-M-M12	M12	30	54	30	10	12	14	53	20,5	340	240	170	0,170
79-487	ANI-M-M14	M14	30	54	30	10	12	14	53	20,5	500	350	250	0,170
79-488	ANI-M-M16	M16	35	63	35	12	14	16	62	27	700	500	350	0,310
79-489	ANI-M-M18	M18	35	63	35	12	14	16	62	27	930	650	465	0,480
79-490	ANI-M-M20	M20	40	72	40	14	16	19	71	30	1.200	860	600	0,480
79-491	ANI-M-M22	M22	40	72	40	14	16	19	71	30	1.500	1.050	750	0,480
79-492	ANI-M-M24	M24	50	90	50	18	20	24	90	36	1.800	1.290	900	0,900

Cancamo hembra DIN 582

Olhal fêmea DIN 582

Anneaux de levage DIN 582



Código código / code	Referencia referência / référence	A (mm)	B (mm)	C (mm)	D (mm)	E (mm)	F (mm)	G (mm)	H (mm)	90°	45°	90°	(kg)
79-500	ANI-H-M06	M6	20	36	20	8,5	8	10	36	90	60	45	0,060
79-502	ANI-H-M08	M8	20	36	20	8,5	8	10	36	140	100	70	0,060
79-504	ANI-H-M10	M10	25	45	25	10	10	12	45	230	170	115	0,100
79-506	ANI-H-M12	M12	30	54	30	11	12	14	53	340	240	170	0,170
79-507	ANI-H-M14	M14	30	54	30	11	12	14	53	500	350	250	0,150
79-508	ANI-H-M16	M16	35	63	35	13	14	16	62	700	500	350	0,260
79-510	ANI-H-M20	M20	40	72	40	16	16	19	71	1.200	860	600	0,410
79-512	ANI-H-M24	M24	50	90	50	20	20	24	90	1.800	1.290	900	0,750