

Ejemplo de rueda:



10-92  
150 HGB5

**PROPIEDADES DE LA RUEDA**

Dureza banda: (75 ±2° SHORE A)	■ ■ ■ ■ ■
Ruido:	■ ■ ■ ■ ■
Protección suelo:	■ ■ ■ ■ ■
Resistencia rodadura:	■ ■ ■ ■ ■
Velocidad máxima recomendada: 16 Km/h	
Temperatura de trabajo: -20°C a +70°C	

**RUEDAS PARA TRACCIÓN MECÁNICA**

**PARTICULARIDADES:**

→ Banda de goma elástica blanda (75 ±2° SHORE A) vulcanizada sobre núcleo de hierro fundido.

**APLICACIONES:**

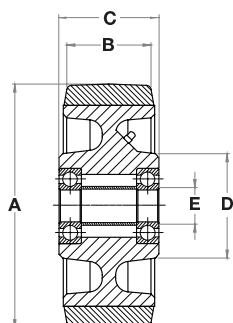
→ Industriales en general.  
→ Son ruedas apropiadas para tracción mecánica (carretillas elevadoras, remolques, etc.).

**PROPIEDADES:**

→ Reúnen las características de las ruedas de goma en las bandas, confiriéndoles los núcleos metálicos una mayor rigidez y capacidad de carga.  
→ Combinan una alta capacidad de carga con un desplazamiento suave y silencioso, absorción de choques y vibraciones y no estropean los suelos.  
→ Banda de alta resiliencia.

**PRECAUCIONES:**

→ Resisten mal los disolventes orgánicos, gasolina, aceites minerales, grasas y detergentes concentrados, etc., consultar página 12.  
→ No aconsejables en suelos muy abrasivos.  
→ La goma color negro deja huella en pavimentos mojados.  
→ La carga por rueda corresponde a una velocidad de 16 Km/h.  
La velocidad máxima recomendada es de 20 Km/h., en cuyo caso la capacidad de carga debe reducirse en un 50 %.



Código	Referencia	A	B	C	D	E	Tipo de cojinete	Kg	Montar en soporte categoría
10-89/6	125 HGB5	125	50	60	59	20,0		275	5-6
10-92	150 HGB5	150	50	60	65	20,0		350	5-6
10-95	200 HGB5	200	50	60	68	20,0		450	5-6
10-95/4	200 HGB8		75	82	80	20,0		550	8
10-97	250 HGB5	250	50	60	68	20,0		500	5-6
10-98	250 HGB8		75	82	68	25,0		750	8
10-99	300 HGB6	300	50	60	68	25,0		650	6
10-99/2	300 HGB8		75	82	68	25,0		850	8
10-99/4	400 HGB8		75	82	98	30,0		1200	8