

Ejemplo de rueda:



18-66
150 ARG B7

PROPIEDADES DE LA RUEDA

🌀 Dureza banda: (85° SHORE D)	■ ■ ■ ■ ■
🔊 Ruido:	■ ■ ■ ■ □
🛡️ Protección suelo:	■ □ □ □ □
🚚 Resistencia rodadura:	■ □ □ □ □
🌀 Velocidad máxima recomendada: 4 Km/h	
🌡️ Temperatura de trabajo: +5°C a +40°C	

RUEDAS SOBRE RIEL

PARTICULARIDADES:

- Se obtienen por un proceso de extrusión -vertido sin presión en moldes (de poliamida fundida)- y enfriamiento controlado, consiguiendo un material mucho más resistente que la poliamida inyectada, al evitar las tensiones internas en el material que provoca el proceso de inyección.
- Banda de rodadura dura (85°SHORE D).
- Montaje sobre eje de acero rectificado H7, o sobre soportes fijos de la serie 6. Consultar.
- Se deslizan sobre rieles para grúas (DIN 536).
- Al rodar sobre rieles metálicos se reduce el esfuerzo al desplazamiento y se protegen los pavimentos.

OPCIONAL:

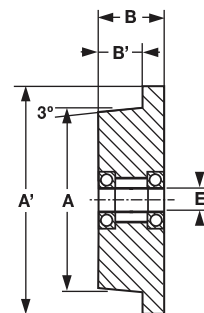
- Posibilidad de diferentes diámetros y tipos de rodamientos. Consultar.

APLICACIONES:

- Vagonetas y aplicaciones industriales en general.

PRECAUCIONES:

- No se aconseja su contacto permanente con ácidos concentrados (+20%), agentes oxidantes, tinte de yodo, permanganato potásico, fenol, mercurio, peróxido de hidrógeno y derivados del cloro, consultar página 12.



Código	Referencia	Cotas mm					Tipo de cojinete	Kg	Montar en soporte categoría
		A	A'	B	B'	E			
18-69/02	100 PRGB6	100	125	52	36	20,0		600	6-7 Fijo
18-69/04	150 PRGB6	150	175	52	36	20,0		900	6-7 Fijo
18-69/06	200 PRGB6	200	230	60	38	25,0		1300	6-7 Fijo

Ejemplo de rueda:



18-66
150 ARG B7

PROPIEDADES DE LA RUEDA

🌀 Dureza banda:	■ ■ ■ ■ ■
🔊 Ruido:	■ ■ ■ ■ ■
🛡️ Protección suelo:	■ □ □ □ □
🚚 Resistencia rodadura:	■ □ □ □ □
🌀 Velocidad máxima recomendada: 4 Km/h	
🌡️ Temperatura de trabajo: -90°C a +600°C	

RUEDAS SOBRE RIEL

PARTICULARIDADES:

- Mecanizadas de barras de acero fundido (conforme a la norma EN 10083 C45).
- Máxima capacidad de soportar cargas y no presentan la fragilidad de las ruedas de hierro fundido.
- Montaje sobre eje de acero rectificado H7, o sobre soportes fijos de la serie 6. Consultar.
- Se deslizan sobre rieles para grúas (DIN 536).
- Al rodar sobre rieles metálicos se reduce el esfuerzo al desplazamiento y se protegen los pavimentos.

OPCIONAL:

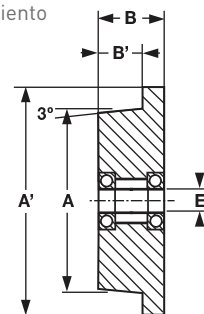
- Posibilidad de diferentes diámetros y tipos de rodamientos. Consultar.

APLICACIONES:

- Vagonetas y aplicaciones industriales en general.

PRECAUCIONES:

- En general parecidas a las ruedas de hierro fundido (Ver página 50).



Código	Referencia	Cotas mm					Tipo de cojinete	Kg	Montar en soporte categoría
		A	A'	B	B'	E			
18-64/06	100 ARG B7	100	125	50	40	25,0		1200	6-7 Fijo
18-66	150 ARG B7	150	180	60	48	30,0		2000	6-7 Fijo
18-68	200 ARG B7	200	240	60	48	35,0		2500	6-7 Fijo