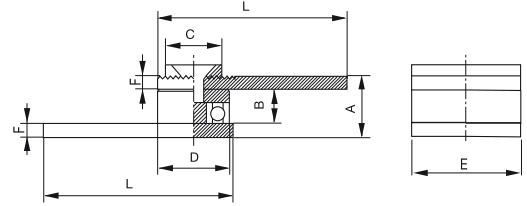
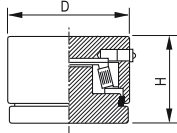
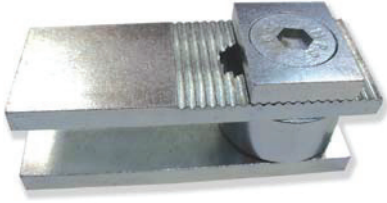


### Pivote y base con rodamientos. Zincados

*Gond supérieur et inférieur avec roulements. Zingué*

*Pivot e base com rolamentos. Zincado*



#### Pivote con rodamiento a bolas / Supérieur

Código code/código	A (mm)	B (mm)	C (mm)	D (mm)	L (mm)	E (mm)	F (mm)	(Kg)	
82-161/10	36	20	32	ø42	110	40	8	300	4
82-161/12	50	26	36	ø60	140	60	11	450	4

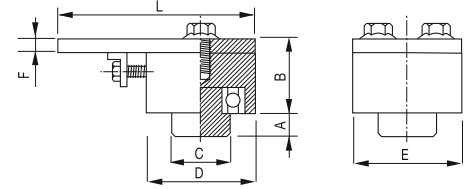
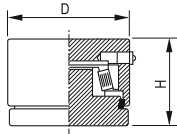
#### Base con rodamiento de rodillos cónicos / Inférieur

Código code/código	D (mm)	H (mm)	(Kg)	
82-161/14	ø42	28	300	4
82-161/16	ø60	38	450	4

### Pivote y base con rodamientos. INOX AISI 304

*Gond supérieur et inférieur avec roulements. INOX AISI 304*

*Pivot e base com rolamentos. INOX AISI 304*



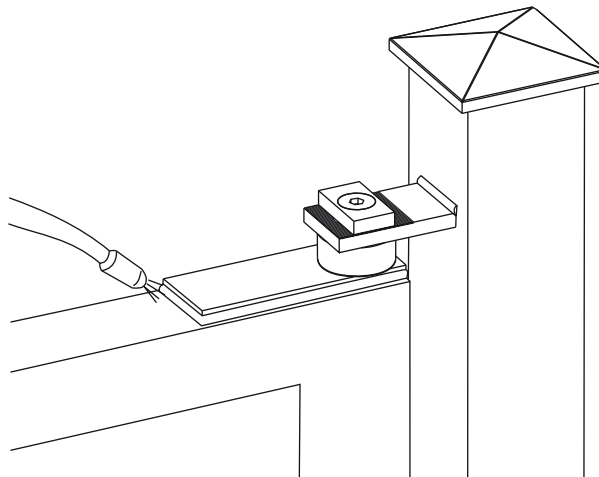
### Inox

#### Pivote con rodamiento a bolas / Supérieur

Código code/código	A (mm)	B (mm)	C (mm)	D (mm)	L (mm)	E (mm)	F (mm)	(Kg)	
82-174	11,5	43	30	ø50	120	50	8	300	4
82-175	15,0	45	35	ø68	120	60	10	500	4

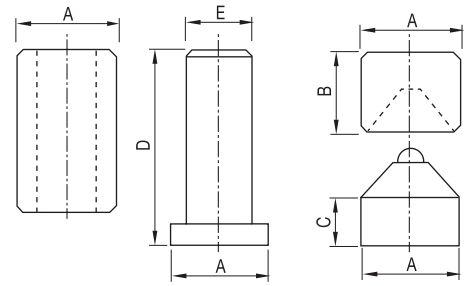
#### Base con rodamiento de rodillos cónicos / Inférieur

Código code/código	D (mm)	H (mm)	(Kg)	
82-176	ø50	34	300	4
82-177	ø68	40	500	4



**Pivote y base con bola. Zincados**

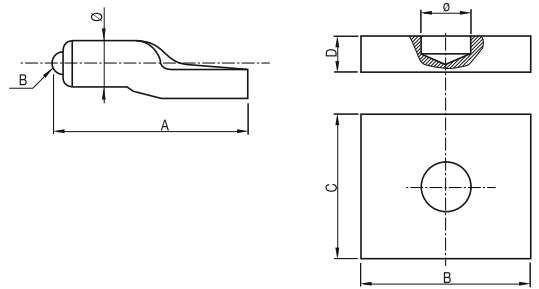
*Pivot supérieur et inférieur. Zingué*  
*Pivot e base com esfera. Zincado.*



Código code/código	A (mm)	B (mm)	C (mm)	D (mm)	E (mm)	(Kg)	
82-178/30	30	20	20	51	100	100	6
82-178/40	40	35	25	66	100	100	6

**Pivote + placa con base. Zincados**

*Pivot inférieur + platine. Zingué*  
*Pivot + placa com base. Zincado*



Código code/código	ø (mm)	A (mm)	B (mm)	C (mm)	D (mm)	(Kg)	
82-180	20	85	8	70	15	150	6
82-184	24	96	8	70	20	200	6

