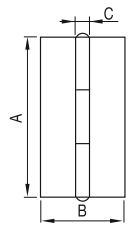



### Bisagra de librillo. Acero

Charnière livre 2 ailes. Acier

Dobradiça livre 2 corpos. Aço

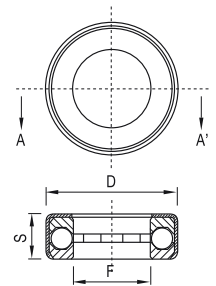



Código code/código	A (mm)	B (mm)	øC (mm)	
84-115/08	80	51	16,0	45
84-115/10	100	57	18,0	25
84-115/15	150	57	18,5	25

### Cojinetes para pernios. Zincados

Roulement pour paumelles. Zingué

Rolamentos para pernos. Zincados

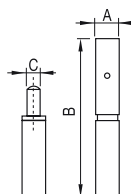



Código code/código	øF (mm)	øD (mm)	S (mm)	
86-032	10	17,5	6,0	100
86-036	12	20,0	6,5	100
86-038	14	22,0	6,7	100
86-040	20	29,0	6,5	50

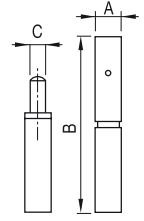
### Pernio de 2 cuerpos. Acero

Paumelles deux corps. Acier

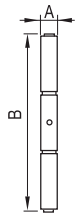
Perno 2 corpos. Aço



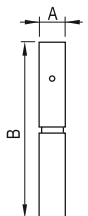
Código code/código	øA (mm)	B (mm)	øC (mm)	
86-050	8	50	5	36
86-054	10	60	6	36
86-058	10	70	6	36
86-062	12	60	8	24
86-066	12	70	8	35
86-070	14	80	8	24
86-100	16	90	10	20
86-104	16	100	10	20
86-108	18	110	12	20
86-112	20	120	12	16
86-114	22	130	14	20
86-116	25	140	16	12
86-120	30	150	18	12

**Pernio de 2 cuerpos. INOX***Paumelles deux corps. INOX**Perno 2 corpos. INOX***INOX AISI 304**

Código code/código	øA (mm)	B (mm)	øC (mm)	
86-122/1	8	50	5	36
86-122/2	10	70	6	36
86-122/3	12	70	8	35
86-122/4	14	80	8	24
86-122/5	16	100	10	20
86-122/6	20	120	12	16
86-122/7	25	140	16	12

**Pernio de 3 cuerpos. Acero***Paumelles trois corps. Acier**Perno 3 corpos. Aço*

Código code/código	øA (mm)	B (mm)	
86-124	16	100	25
86-128	18	110	20
86-132	20	120	20
86-136	25	150	8

**Pernio con rodamiento axial. Zincado***Paumelles avec roulement axial. Zinguées**Perno com rolamento axial. Zincado*

Código code/código	øA (mm)	B (mm)	
86-138/20	20	120	15
86-138/25	25	130	12
86-138/30	30	140	10
86-138/35	35	150	8