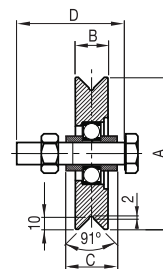


Ruedas 1 cojinete canal V. Zincadas

Roues avec 1 roulement canal V. Zingué

Rodas 1 rolamento canal V. Zincadas



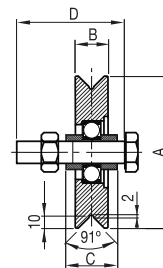
Código code/código	A (mm)	B (mm)	C (mm)	D (mm)		 (Kg)	
80-104	80	24	32	M16x70	6204-2RS	650	6
80-108	100	24	32	M16x70	6204-2RS	650	6
80-112	120	24	32	M16x70	6204-2RS	650	6
80-116	140	26	36	M16x70	6204-2RS	650	6
80-120	160	26	36	M16x70	6204-2RS	650	5
80-122	200	26	36	M16x70	6204-2RS	650	4

Ruedas 1 cojinete canal V. INOX

Roues avec 1 roulement canal V. INOX

Rodas 1 rolamento canal V. INOX

INOX AISI 304

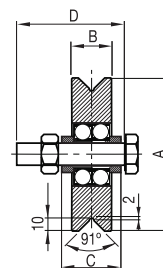


Código code/código	A (mm)	B (mm)	C (mm)	D (mm)		 (Kg)	
80-124	80	20	33	M14x70	6204-2RS	200	6
80-126	100	22	33	M14x70	6204-2RS	230	6
80-128	120	22	33	M14x70	6204-2RS	250	4

Ruedas 2 cojinetes canal V. Zincadas

Roues avec 2 roulements canal V. Zingué

Rodas 2 rolamentos canal V. Zincadas

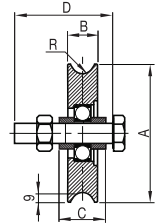


Código code/código	A (mm)	B (mm)	C (mm)	D (mm)		 (Kg)	
80-129/10	100	28	44	M16x70	2x6204-2RS	1300	5
80-129/14	120	28	44	M16x70	2x6204-2RS	1300	5
80-129/18	140	32	44	M16x70	2x6204-2RS	1300	4
80-129/22	160	32	44	M16x70	2x6204-2RS	1300	4
80-129/26	200	26	44	M16x70	2x6204-2RS	1300	4

Ruedas 1 cojinete canal U. Zincadas

Roues avec 1 roulement canal U. Zingué

Rodas 1 rolamento canal U. Zincadas



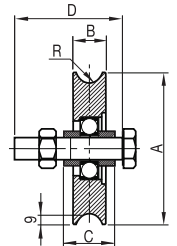
Código code/código	Canal canal/canal	A (mm)	B (mm)	C (mm)	D (mm)	R (mm)		 (Kg)	
80-130/16	U16	80	24	32	M16x70	8	6204-2RS	650	6
80-134/16	U16	100	24	32	M16x70	8	6204-2RS	650	6
80-138/16	U16	120	24	32	M16x70	8	6204-2RS	650	6
80-130	U20	80	24	32	M16x70	10	6204-2RS	650	6
80-134	U20	100	24	32	M16x70	10	6204-2RS	650	6
80-138	U20	120	24	32	M16x70	10	6204-2RS	650	6
80-142	U20	140	26	36	M16x70	10	6204-2RS	650	6
80-146	U20	160	26	36	M16x70	10	6204-2RS	650	5
80-146/4	U20	200	26	36	M16x70	10	6204-2RS	650	4

Ruedas 1 cojinete canal U. INOX

Roues avec 1 roulement canal U. INOX

Rodas 1 rolamento canal U. INOX

INOX AISI 304

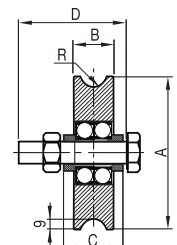


Código code/código	Canal canal/canal	A (mm)	B (mm)	C (mm)	D (mm)	R (mm)		 (Kg)	
80-147/2	U20	80	24	33	M14x70	10	6204-2RS	200	6
80-147/4	U20	100	24	33	M14x70	10	6204-2RS	230	6
80-147/6	U20	120	24	33	M14x70	10	6204-2RS	250	4

Ruedas 2 cojinetes canal U. Zincadas

Roues avec 2 roulements canal U. Zingué

Rodas 2 rolamentos canal U. Zincadas



Código code/código	Canal canal/canal	A (mm)	B (mm)	C (mm)	D (mm)	R (mm)		 (Kg)	
80-147/70	U20	100	28	44	M16x70	10	6004-2RS	750	5
80-147/72	U20	120	28	44	M16x70	10	6004-2RS	850	5
80-147/74	U20	140	32	44	M16x70	10	6004-2RS	900	4
80-147/76	U20	160	32	44	M16x70	10	6204-2RS	1000	2
80-147/79	U20	200	32	44	M16x70	10	6204-2RS	1200	2

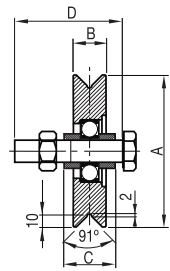
01 Puertas correderas

portes coulissantes portões de correr

Ruedas nylon 1 cojinete canal V

Roues avec 1 roulement canal V. Nylon

Rodas 1 rolamento canal V. Nylon

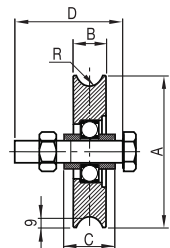


Código code/código	A (mm)	B (mm)	C (mm)	D (mm)		 (Kg)	
80-148/2	80	26	32	M16x70	6004-2RS	300	6
80-148/4	100	26	32	M16x70	6004-2RS	400	6
80-148/6	120	26	32	M16x70	6004-2RS	400	6

Ruedas nylon 1 cojinete canal U

Roues avec 1 roulement canal U. Nylon

Rodas 1 rolamento canal U. Nylon

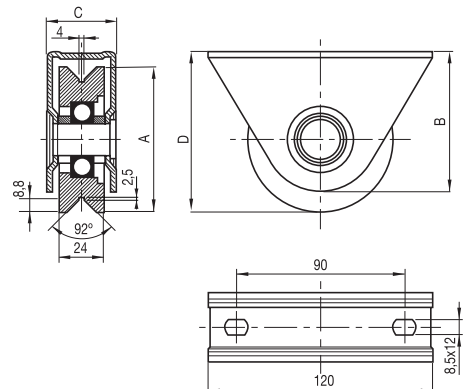


Código code/código	Canal canal/canal	A (mm)	B (mm)	C (mm)	D (mm)	R (mm)		 (Kg)	
80-150/2	U20	80	26	32	M16x70	10	6004-2RS	300	6
80-150/4	U20	100	26	32	M16x70	10	6004-2RS	400	6
80-150/6	U20	120	26	32	M16x70	10	6004-2RS	400	6

Ruedas con soporte sobreponer canal V. Zincadas

Roues avec support fermé canal V. Zingué

Rodas com suporte de aparafusar canal V. Zincadas



Código code/código	A (mm)	B (mm)	C (mm)	D (mm)		 (Kg)	
80-152	80	75	40	86	6004-2RS	200	4
80-154	100	85	40	105	6004-2RS	230	4